

## Arbetshandledare



Linda Markén



Malena Cederholm

### Välkommen till Funktionsnedsättning Daglig verksamhet

Den här foldern har tagits fram av Vård och omsorg på Sala kommun

KONTOR  
Sala Kommun  
Vård och omsorg  
Box 304  
733 25 Sala  
Telefon, växel 0224-74 70 00  
Fax 0224-192 98  
E-post vardomsorg@sala.se

ÖPPETTIDER  
Vardagar kl. 08.00–16.00  
BESÖKSADRESS  
Fredsgatan 23, Sala

**SALA KOMMUN**  
Box 304, 733 25 Sala  
0224-74 70 00 | kommun.info@sala.se | www.sala.se



# ÅterVinnarna

DAGLIG VERKSAMHET

Sala Kommun

## ÅterVinnarna

Hämtning av källsortering

Renovering av möbler

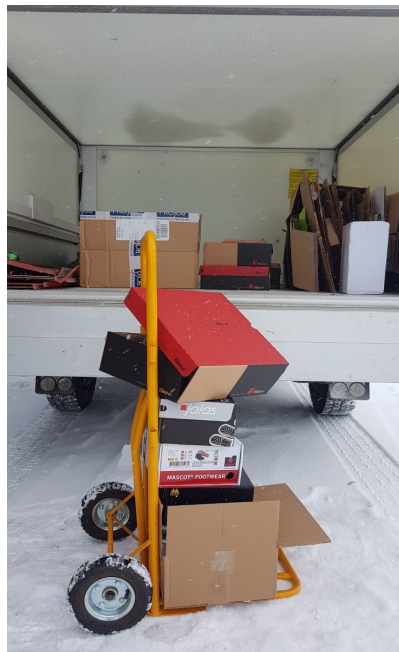
### DET HÄR ARBETAR VI MED:

Vi hämtar återvinning hos våra fasta kunder i Sala, som består av kommunala verksamheter och företag så som butiker och restauranger. Vi hämtar tex wellpapp, plast och metall.

Vi åker till Returen med skräpet. På Returen sorterar vi så att skräpet hamnar rätt. Vi använder vår minibuss i arbetet.

Vi hämtar även gamla möbler inom kommunen som vi har möjlighet att renovera i vår egna verkstad. Vårt arbete är fysiskt och det kan förekomma tyngre lyft.

Arbetet utgår ifrån ett salutogent förhållningssätt där varje arbetstare ges möjlighet att arbeta efter sin egen förmåga med tillgång till kognitiva hjälpmedel som stöd. Arbetstagarna har ett schema över sina arbetsuppgifter som är anpassat med bilder och /eller text utefter dennes önskemål och behov.



### VI SOM ARBETAR HÄR

Vi är en grupp som arbetar med två arbetshandledare som stöd.

### ARBETSTIDER

Måndag - fredag klockan 8.30-15.00, med möjlighet till anpassning av arbetstiden.

Kl 11.30- 12.30 har vi lunchrast då vi äter vår egna medhavda matlåda.

### VÅR ARBETSPLATS

Vi utgår från vår lokal som ligger i källaren på Bryggerigatan 2.

I lokalen kan man förvara sina arbetskläder i ett personligt skåp.

Vi använder oömma kläder, rejäla skor och handskar.



### ADRESS

Bryggerigatan 2. Sala

Tel.nr: 0224- 74 99 23